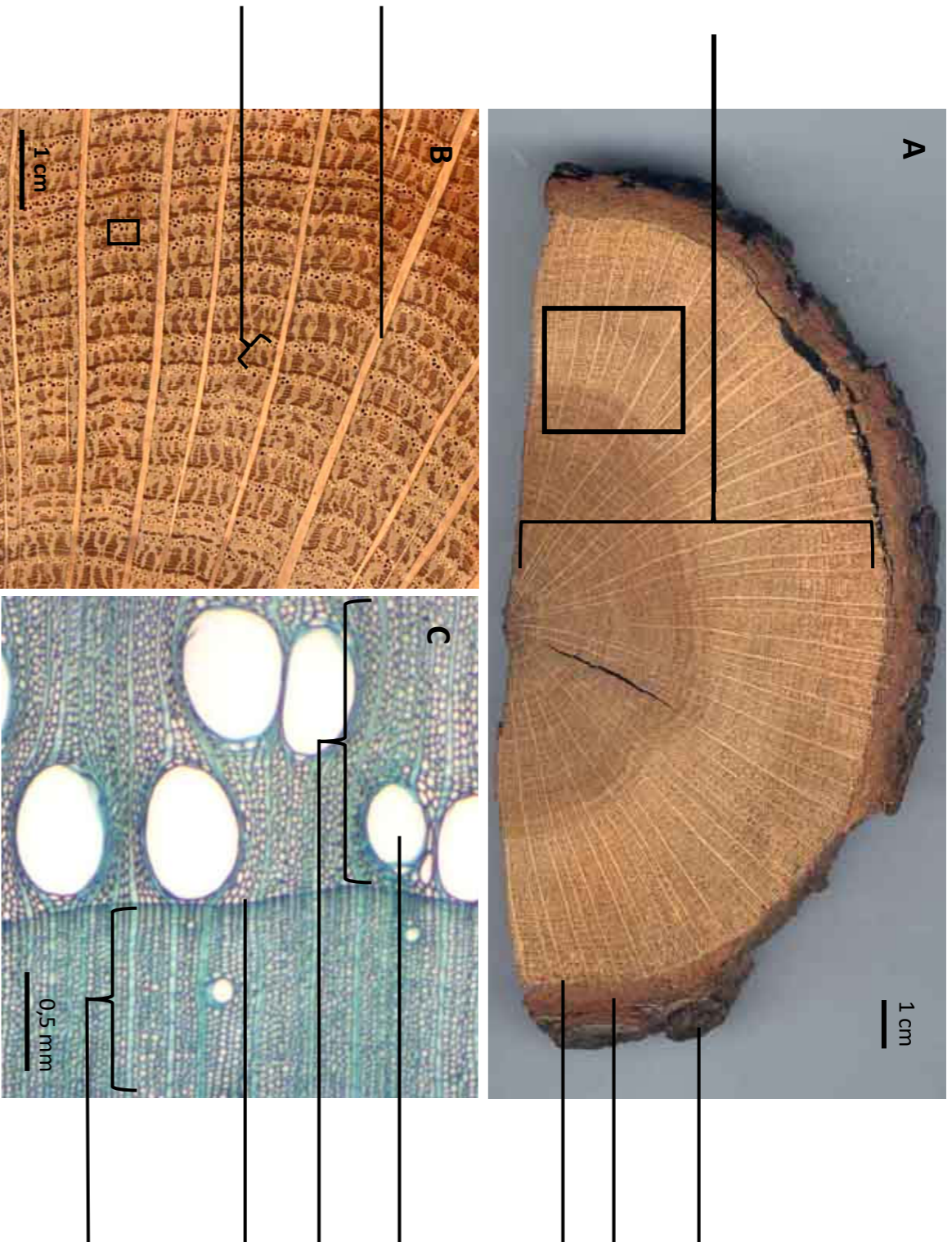




NE RIEN ECRIRE DANS CE CADRE

ANNEXE A1



Document 1 : Observation d'une coupe transversale de tronc de chêne pubescent à différentes échelles. Les cadres noirs indiquent les différents zooms entre les images A, B et C. L'image 1.C est une photographie observée au microscope optique après coloration au carmin vert d'iode [1].