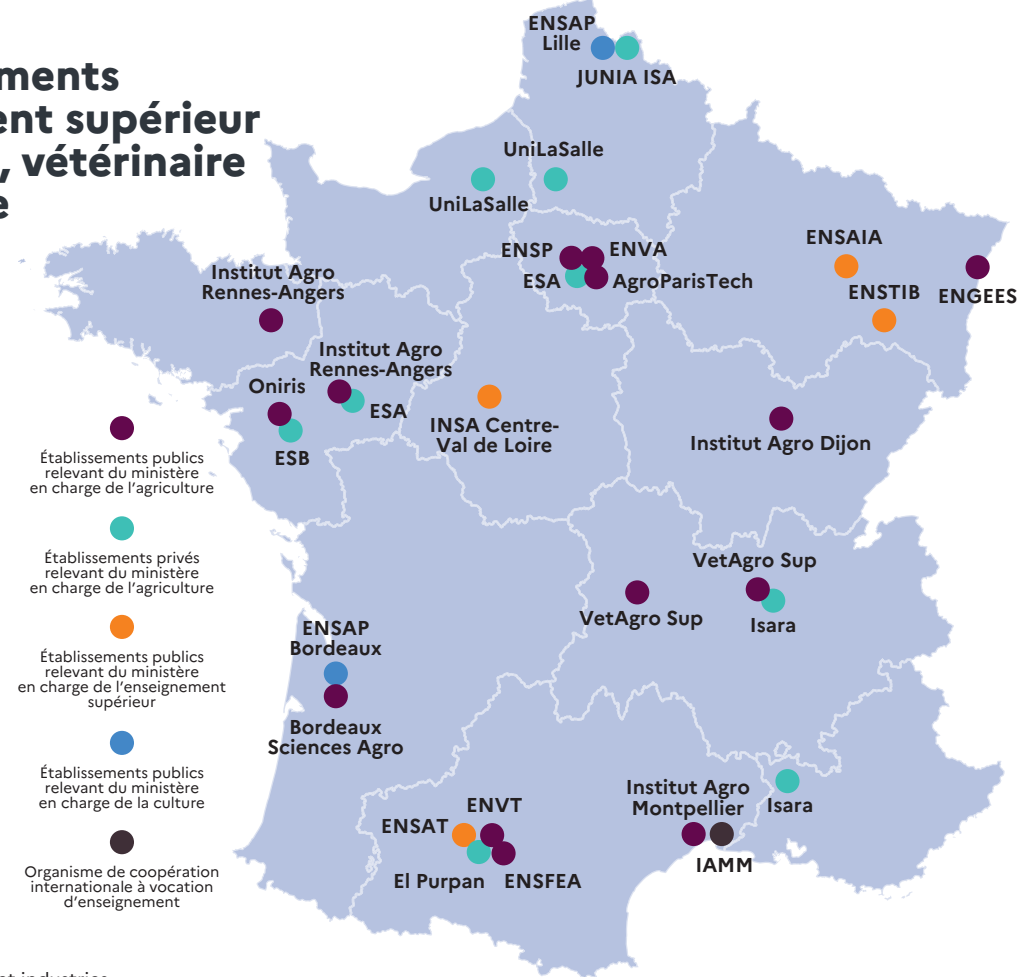


Cartographie
des établissements
d'enseignement supérieur
agronomique, vétérinaire
et de paysage



AgroParisTech
Institut national des sciences et industries
du vivant et de l'environnement
agroparitech.fr
*Campus à Palaiseau, Nancy, Montpellier,
Clermont-Ferrand, Kourou*

Bordeaux Sciences Agro
École nationale supérieure des sciences
agronomiques de Bordeaux Aquitaine
agro-bordeaux.fr

El Purpan
École d'ingénieurs de Purpan
purpan.fr

ENGEES
École nationale du génie de l'eau
et de l'environnement de Strasbourg
engees.unistra.fr

ENSFEA
École nationale supérieure de formation
de l'enseignement agricole
ensfea.fr

ENSAIA
École nationale supérieure d'agronomie
et des industries alimentaires
ensaia.univ-lorraine.fr

ENSAP Bordeaux
École nationale d'architecture et de paysage
de Bordeaux
bordeaux.archi.fr

ENSAP Lille
École nationale supérieure d'architecture
et de paysage de Lille
lille.archi.fr

ENSAT
École nationale supérieure agronomique
de Toulouse
ensat.fr

ENSP
École nationale supérieure de paysage
ecole-paysage.fr
Campus à Versailles et Marseille

ENSTIB
École nationale supérieure des technologies
et industries du bois
enstib.univ-lorraine.fr

ENVA
École nationale vétérinaire d'Alfort
vet-alfort.fr

ENVT
École nationale vétérinaire de Toulouse
envt.fr

ESA
École supérieure d'agricultures
groupe-esa.com
Campus à Angers et Saint-Quentin-en-Yvelines

ESB
École supérieure du bois
esb-campus.fr

IAMM
Institut agronomique méditerranéen
de Montpellier
iamm.ciheam.org

INSA Centre-Val de Loire
Institut national des sciences appliquées
Centre Val de Loire
insa-centrevalde Loire.fr
Campus de Blois

Institut Agro Dijon
École nationale supérieure des sciences
agronomiques, de l'alimentation
et de l'environnement
institut-agro-dijon.fr

Institut Agro Montpellier
École nationale d'études supérieures
agronomiques de Montpellier
institut-agro-montpellier.fr

Institut Agro Rennes-Angers
École nationale supérieure des sciences
agronomiques, agroalimentaires, horticoles
et du paysage
institut-agro-rennes-angers.fr
Campus à Rennes et Angers

Isara
Institut supérieur d'agriculture de Rhône-Alpes
isara.fr
Campus à Lyon et Avignon

JUNIA ISA
Institut supérieur d'agriculture de Lille
isa-lille.fr

Oniris VetAgroBio Nantes
École nationale vétérinaire, agroalimentaire
et de l'alimentation, Nantes-Atlantique
oniris-nantes.fr

UniLaSalle
Institut polytechnique UniLaSalle
unilasalle.fr
*Campus à Beauvais (ingénieur)
et à Rouen (vétérinaire)*

VetAgro Sup
Institut national d'enseignement supérieur et
de recherche en alimentation, santé animale,
sciences agronomiques et de l'environnement
vetagro-sup.fr
*Campus à Clermont-Ferrand (ingénieur)
et Lyon (vétérinaire)*



MINISTÈRE
DE L'AGRICULTURE,
DE L'AGRO-ALIMENTAIRE
ET DE LA SOUVERAINETÉ
ALIMENTAIRE

Liberté
Égalité
Fraternité

L'enseignement
supérieur agricole,
vétérinaire
et de paysage

LAVENTURE
DU VIVANT.FR
RÉVÈLE TON TALENT



- Des formations menant aux métiers de vétérinaire, de paysagiste concepteur, d'ingénieur, d'assistant ingénieur ou de technicien supérieur dans les domaines de l'agriculture, de l'agronomie, de l'alimentation, de la forêt et du bois, de l'eau et de l'environnement...
- Des formations accessibles par voie scolaire, apprentissage, validation des acquis de l'expérience ou formation professionnelle continue.
- De nombreux diplômes : brevet de technicien supérieur agricole, bachelor agro, ingénieur, vétérinaire, diplôme d'État de paysagiste, licence professionnelle, master, doctorat...
- Des établissements ancrés dans leur territoire et ouverts à l'international.
- Une insertion professionnelle et sociale réussie.



Le brevet de technicien supérieur agricole (BTSA)

- Un **diplôme accessible en 2 ans après le bac**, par voie scolaire, apprentissage, formation continue ou validation des acquis de l'expérience.
- Une **formation théorique et pratique**
- Des **misés en situation professionnelle**
- Des **enseignants disponibles et pluridisciplinaires**
- Des **établissements à taille humaine répartis sur tout le territoire**
- La **possibilité de bourses sur critères sociaux**
- Des **débouchés professionnels multiples** : chef d'exploitation, responsable de culture ou d'élevage, chef d'équipe, gestionnaire forestier, technico-commercial, technicien d'expérimentation, contrôleur qualité, inséminateur, maître de chai, conseiller en agroéquipements...
- Une **insertion professionnelle directe ou une poursuite d'études** : préparer en 1 an un second BTSA, un bachelor agro (grade licence) ou une licence professionnelle, entrer en grande école pour préparer un diplôme d'ingénieur, de vétérinaire ou de paysagiste après la réussite d'un concours spécifique.



Le bachelor agro, un nouveau diplôme à bac+3 pour les métiers de l'agriculture et de l'agro-alimentaire

- Une **formation professionnalisante** proposée en partenariat entre établissement(s) de l'enseignement supérieur et établissement(s) de l'enseignement technique disposant d'une formation de Brevet de technicien supérieur agricole (BTSA).
- Une **accréditation nationale obligatoire pour ouvrir la formation**, gage d'un haut niveau de qualité, de reconnaissance et d'évolution professionnelle.
- Un **adossement à la recherche**
- Des **interactions avec les acteurs professionnels**
- Une **vie étudiante développée**
- La **possibilité de bourses sur critères sociaux**
- Un **diplôme national conférant le grade de licence à ses titulaires**
- Des **débouchés professionnels multiples** : management, entrepreneuriat agricole, conduite des productions et des transitions de l'agriculture ou de la forêt dans un contexte de changement climatique, génie de la robotique et du numérique agricoles, génie de la bioéconomie, de la décarbonation et de l'énergétique agricoles ou génie de l'eau en agriculture.

Post-bac

Les établissements d'enseignement technique et les établissements d'enseignement supérieur agricole offrent des formations post-bac : classes préparatoires aux grandes écoles (CPGE), certificats de spécialisation agricole (formation post-bac par apprentissage en 1 an), brevets de technicien supérieur agricole (BTSA), bachelor agro (ouverture du recrutement post-bac pour la rentrée 2027), ingénieur, vétérinaire, paysagiste concepteur. Inscription via www.parcoursup.fr

Les formations d'ingénieur, de vétérinaire et de paysagiste, attirent de plus en plus d'étudiants.

Des formations de grade licence aux doctorats, en passant par les masters ou les formations continues, les établissements d'enseignement supérieur agronomique, vétérinaire ou de paysage offrent de multiples formations intéressant un large public.

En plus des **taux d'insertion professionnelle excellents**, les étudiantes et étudiants viennent chercher un enseignement concret et personnalisé, les préparant aux métiers auxquels ils aspirent, tout en **répondant aux défis actuels** : agriculture et alimentation durables, transitions environnementale et climatique, développement des territoires, santé et bien-être des animaux, énergie renouvelable, entretien des paysages...

Les études supérieures dans l'enseignement agricole ont la particularité d'être dispensées au sein d'**établissements à taille humaine**. Ceux-ci sont équipés d'**installations techniques innovantes, d'exploitations agricoles, de centres hospitaliers vétérinaires**, adaptés aussi bien à la réalisation de projets collectifs ou de travaux pratiques, qu'à une collaboration avancée avec les instituts de recherche.



Devenir ingénieur

Qu'il soit ingénieur en agronomie, en agroalimentaire, en foresterie, en construction bois, en environnement, en paysage, ou en génie de l'eau... l'ingénieur est amené à traiter des problèmes de nature scientifique, sociale et économique posés par les technologies du vivant, telles que la génétique, la nutrition, l'alimentation, la microbiologie, l'hydrologie...



Devenir paysagiste

Concepteur au service des territoires, le paysagiste diplômé d'État conçoit et assure la maîtrise d'œuvre d'aménagements de l'espace extérieur à des échelles de territoire variées (parcs, jardins, espaces publics, projets d'urbanisme, de territoire). Les paysagistes se distinguent par une part élevée de travailleurs indépendants.



Devenir chercheur

Tous les établissements sont activement impliqués au sein d'écoles doctorales. Les études doctorales mènent au doctorat (diplôme de 3^e cycle, bac +8) et ouvrent essentiellement sur des carrières de chercheur ou enseignant-chercheur. Dans le domaine de la recherche appliquée, le chercheur effectue les travaux de conception et de développement des nouveaux produits ou des nouveaux procédés en milieu industriel. Les grandes entreprises internationales recrutent de plus en plus de docteurs, à des postes de cadres et dans des domaines très variés.



Devenir vétérinaire

Médecin et chirurgien des animaux, le vétérinaire soigne tous types d'animaux, qu'ils soient d'élevage, de compagnie ou de loisir. Le vétérinaire joue également un rôle important en matière de santé humaine, pour maîtriser les maladies transmissibles à l'humain et pour assurer le contrôle sanitaire de notre alimentation. À ce titre, nombre de vétérinaires travaillent au sein de laboratoires de recherche, d'entreprises agro-alimentaires ou pharmaceutiques et dans des services publics.



Devenir enseignant en lycée agricole

Après deux ans d'une formation ouverte aux titulaires d'une licence ou d'un diplôme de niveau équivalent ou supérieur, les enseignants des lycées agricoles transmettent leurs savoirs et passion dans leur domaine d'expertise (technique, professionnel ou général). Ils accompagnent les jeunes vers les métiers d'un monde agricole en évolution.